

## 手动换向阀

### 概述

该类阀是通过手动杠杆操纵滑阀换向的一种方向阀。用于液压系统中，以控制油流的沟通、切断和方向变换。一般是三位四通阀，其中间位置有多种不同的滑阀机能（O、H、Y、M、K、P、J、X、C、N、Z）可以满足各种油路系统的不同要求。

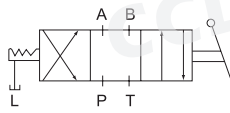
该类阀有弹簧复位式和钢珠定位式二种结构。弹簧复位式是当操纵手柄的外力取消以后，阀芯靠复位弹簧自动回复到初始位置；钢珠定位式是当操纵手柄的外力取消以后，阀芯依靠钢珠定位保持在换向工作位置。



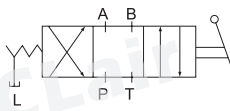
### 使用条件<sup>③</sup>

使用介质品种	矿物质液压油：含水工作液
介质温度范围	矿物质液压油：-20℃~+70℃ 含水工作液：+10℃~+54℃
介质粘度范围	10~350mm <sup>2</sup> /s
油液过滤精度	≤ 30 μm
额定使用压力	31.5MPa

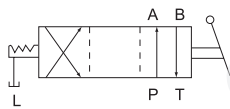
### 滑阀机能<sup>③</sup>



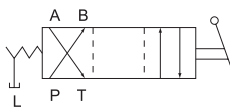
三位四通钢珠定位型



三位四通弹簧复位型



三位四通钢珠定位型

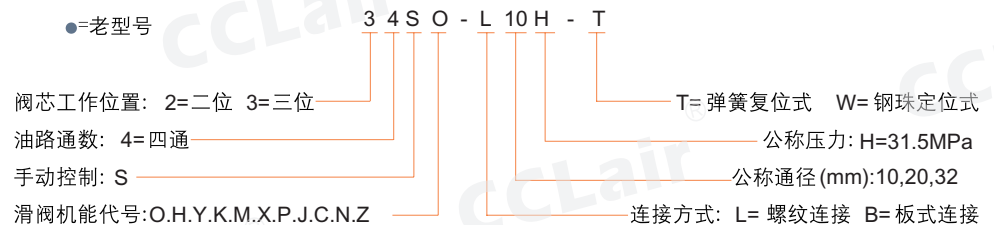


三位四通弹簧复位型

代号	三位阀	二位阀中间为过渡机能F	代号	三位阀	二位阀中间为过渡机能F
O			P		
H			J		
Y			C		
K			N		
M			Z		
X					

### 订购码

●=老型号



●=新型号

