

ZDB6/Z2DB6型叠加式溢流阀



概述

- 叠加式连接
- 四种压力级
- 五种油道工作可供选择
- 带一个或两个插装溢流阀
- 四种压力调节形式

手柄

带保护罩的内六角调节螺栓

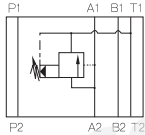
带刻度的有锁旋钮

带刻度的旋钮

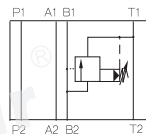
注:左图为单向溢流型图片,更多图片请联系昌林公司。

符号

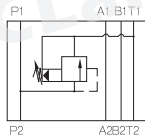
ZDB 6 VA ..型



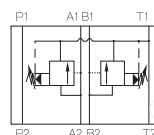
ZDB 6 VB ..型



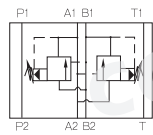
ZDB 6 VP ..型



Z2DB 6 VC ..型



Z2DB 6 VD ..型



订购码

Z DB 6 - - 40 / *

叠加式

= Z

其它细节用文字说明

单向溢流

= 无标记

双向溢流

= 2

无标记 =

矿物质液压油

V =

磷酸脂液压油

先导溢流阀

= DB

通径6

= 6

50 =

调节压力至5MPa

100 =

调节压力至10MPa

200 =

调节压力至20MPa

315 =

调节压力至31.5MPa

控制油形式

A

→

T

= VA

B

→

T

= VB

P

→

T

= VP

A

→

T 和 B → T

= VC

A

→

B 和 B → A

= VD

40 =

40系列

(40~49系列安装及连接尺寸不变)

1 =

手柄

2 =

带保护罩的内六角调节螺栓

*3 =

带刻度的有锁旋钮

*7 =

带刻度旋钮

注：“*”表示尚未投产